



**CHUCK**

# クイックジョーチェンジチャック Quick Jaw-Change Chuck QB300 series

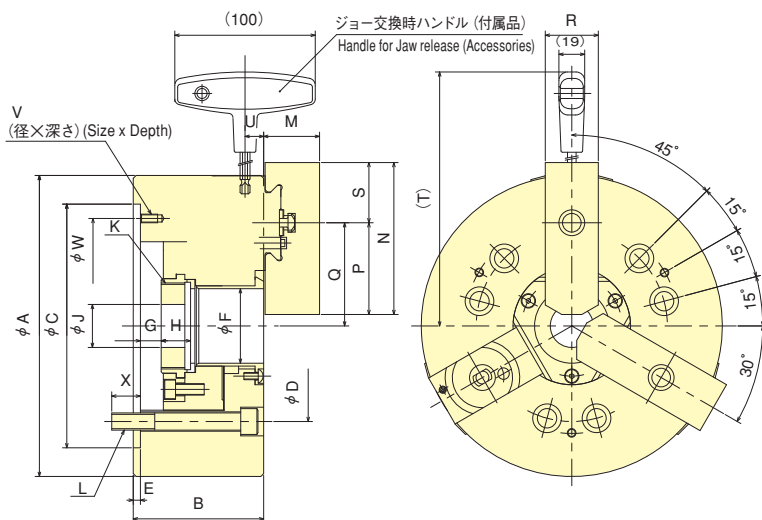
**ジョー一段取りが容易 多品種少量の加工に最適**  
Easy set-up and Quick Change of Top Jaw

\*CE対応品 \*CE correspondence

QB300NがCE対応品になります。  
ジョー交換用ハンドル以外はQB300と同じになります。  
CE Correspondence (QB300N)  
The specification is the same as that of QB300 chuck except jaw release handle.

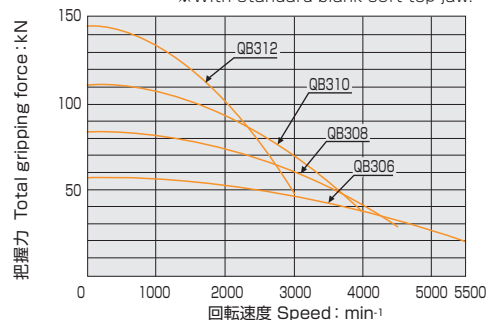


## ■ 寸法図 Dimensional Drawings



## 把握力性能曲線 Gripping Characteristic Graphs

※線は標準ソフトジョーを用いた場合のものです。  
※With standard blank soft top jaw.



注) 鋳・鍛造品の素材加工については御相談下さい。  
Note) Please contact our engineering regarding casting and forgin material machining.

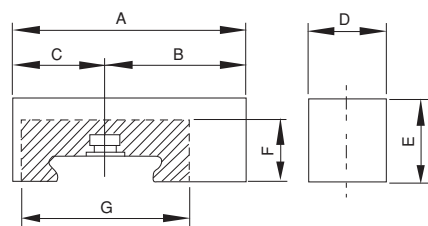
## ■ 寸法表 Dimensions ※ドローナットのねじは未加工です。 ※Blank draw nut equipped.

寸法 型式 Model	A	B	C (H <sub>B</sub> )	D	E	F	G max.	G min.	H	J	K max.	L	M	N	P	Q max.	Q min.	R	S	T	U	V	W	X
QB306	169	81	140	104.8	5	45	11	-1	19	20	M55×2	6-M10	31	90	54	58.5	55.75	32	36	192.5	13	M6×10	116	16
QB308	210	91	170	133.4	5	52	14.5	-1.5	20.5	30	M60×2	6-M12	39	106	64	72	68.3	37	42	220.7	13	M6×12	150	20
QB310	254	100	220	171.4	5	75	8.5	-10.5	25	45	M85×2	6-M16	43	125	76	88	83.6	42	49	242	15.5	M8×15	190	22
QB312	304	110	220	171.4	6	91	8	-15	28	50	M100×2	6-M16	51	139	90	106.3	101	42	49	267	15.5	M8×15	190	23

## ■ 仕様表 Specifications ※許容最高回転速度は、実測値によります。 ※Max. speed is shown using actual test data.

仕様 型式 Model	貫通穴径 Thru-Hole mm	把握径 Gripping range mm Max. Min.	ジョーストローク(直径) Jaw Stroke(diameter) mm	プランジャストローク Plunger Stroke mm	許容最大入力 Max. Draw Bar Pull Force kN(kgf)	最大静的把握力 Max. Gripping Force kN(kgf)	許容最高回転速度 Max. Speed min <sup>-1</sup>	質量(標準ソフトジョー付) Net Weight with Soft top jaws kg	慣性モーメント Moment of inertia kg·m <sup>2</sup>	適合シリンダ Matching Cylinder	許容最大油圧力 Max. pressure MPa(kg/cm <sup>2</sup> )	標準ソフトジョー Matching Soft top jaw
QB306	45	140 8	5.5	12	22(2243)	57(5812)	5500	12.6	0.058	S1246	2.8(28.6)	SB06BB
QB308	52	180 15	7.4	16	34(3467)	84(8565)	4500	23.2	0.173	S1552	2.6(26.5)	SB08BB
QB310	75	210 23	8.8	19	43(4385)	111(11319)	4000	35	0.318	S1875	2.7(27.5)	SB10BB
QB312	91	250 32	10.6	23	55(5608)	144(14684)	3000	56	0.745	S2091	2.7(27.5)	SB12BB

## ■ ソフトジョー寸法図 Soft Top Jaw Dimensional Drawings



注)ハッチング部分は成形禁止域を示します。  
Note)No modification is allowed in shaded area.

## ■ ソフトジョー寸法表 Dimensions for Soft Top Jaw

ソフトジョー型式寸法 Soft Jaw Model Dimensions	6"		8"		10"		12"	
	SB06BB	SB06BB-040	SB08BB	SB08BB-056	SB10BB	SB10BB-060	SB12BB	SB12BB-070
A	90	90	106	106	125	125	139	139
B	54	54	64	64	76	76	90	90
C	36	36	42	42	49	49	49	49
D	32	32	37	37	42	42	42	42
E	30	40	38	56	42	60	50	70
F	24	24	28	28	31	31	34	34
G	68	68	76	76	88	88	92	92
最小把握径 Min. gripper range	10	10	18	18	22	22	30	30