

HY-BOX ハイボックス

HY-BOXES

目次
CONTENTS

インフォメーション
INFORMATION

ギヤボックス
GEAR BOXES

ノーバッキング
ANTI BACKLASH SPUR GEAR

歯研平歯車
GROUND SPUR GEARS

平歯車
SPUR GEARS

内歯車
INTERNAL GEARS

歯研ラック
GROUND RACKS

ラック
RACKS

ヘリカル・スクリューギヤ
HELICAL GEARS AND SCREW GEARS

ウォーム・ウォームホイール
WORMS AND WORM WHEELS

かさ歯車
BEVEL GEARS

スプロケット
SPROCKETS

技術資料
REFERENCE DATA



ボディー (A5052P、A5056) アルミニウム 黒色アルマイト処理 シャフト (P : SCM435、G : S45C)
Material : Body-Aluminium (ISO AlMg2.5, AlMg5) with Anodize treated Shaft (P=Pinion, G=Gear)

単位 : mm
Dimensions : mm

商品記号 Catalogue Number	レシオ Gear Ratio	A	B	C	D	E	F	G	軸径 Shaft		J	K	L	M
									$\phi H(h7)$	$\phi I(h7)$				
HY 70R - 005	5	70	58	45	55	40	15	18	$\phi 6$	$\phi 8$	20	17.5	36	22.5
HY 90R - 010	10	90	68	60	75	50	15	18	$\phi 6$	$\phi 8$	25	20	47	30
HY 95R - 005	5	95	75	60	75	50	20	25	$\phi 8$	$\phi 12$	25	20	49	30
HY 120R - 010	10	120	80	80	100	55	20	25	$\phi 8$	$\phi 12$	27.5	25	62	40
HY 125R - 005	5	125	85	80	100	55	25	30	$\phi 12$	$\phi 15$	27.5	30	65	40
HY 150R - 010	10	150	90	95	125	60	25	30	$\phi 12$	$\phi 15$	30	32.5	77	47.5

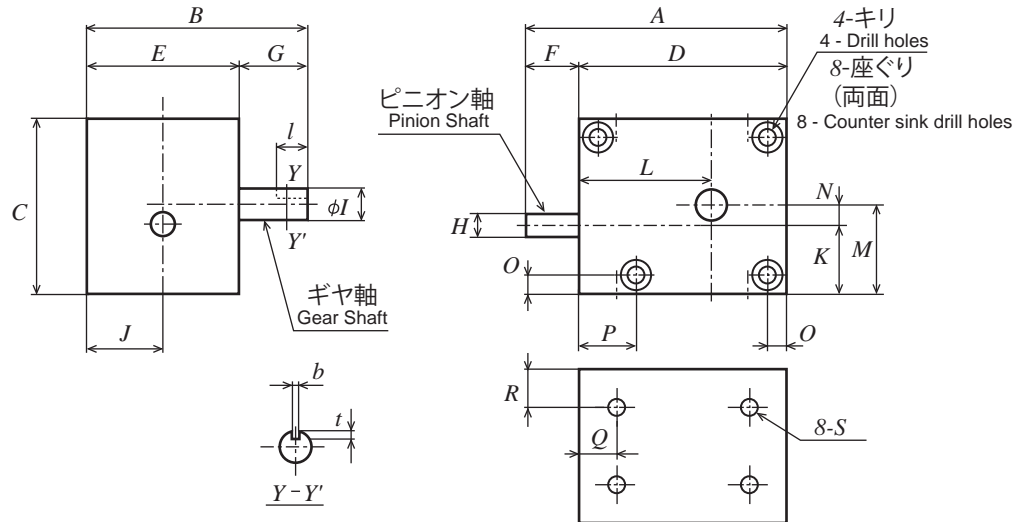
許容伝達トルク表

Allowable transfer capability torque table

入力回転速度 $\text{min}^{-1}(\text{rpm})$ Input Revolution/min ギヤサイズ Gear 商品記号 Catalogue Numbers	入力トルク (N・cm) Input Torque (N・cm)								
	100	250	500	800	1,000	1,500	2,000	2,500	
HY 70R - 005	m 0.75 × 8/40	76.0	71.8	66.0	59.0	53.9	44.2	36.6	28.4
HY 90R - 010	m 0.71 × 7/70	75.8	70.8	63.8	56.0	50.7	41.3	34.3	27.3
HY 95R - 005	m 1.1 × 8/40	247.4	232.1	211.8	187.7	170.3	137.7	112.6	86.0
HY 120R - 010	m 1.0 × 7/70	186.3	172.7	155.7	136.6	123.5	100.0	82.7	65.0
HY 125R - 005	m 1.5 × 8/40	414.8	400.6	377.6	345.4	319.8	266.9	223.0	173.9
HY 150R - 010	m 1.45 × 6/60	357.2	336.1	307.3	272.1	246.5	197.5	159.2	118.1

HY-BOX ハイボックス

HY-BOXES



ボディ (A5052P、A5056) アルミニウム 黒色アルマイト処理 シャフト (P : SCM435、G : S45C)
 Material : Body-Aluminium (ISO AlMg2.5, AlMg5) with Anodize treated Shaft (P=Pinion, G=Gear)

単位 : mm
 Dimensions : mm

オフセット offset	N	O	P	Q	R	取付けねじ Set Screw		Counter Sinks & Drill Holes			キーみぞ Key Way			バック ラッシ Backlash	オーバーハング 荷重許容 Maximum overhang load	重量 Weight	商品記号 Catalogue Number
						8-S	深さ Depth	キリ穴 Drill Hole Diameter	サグリ径 Counter Sink Diameter	サグリ深さ Counter Sink Depth	b	t	l	(')	(N)	W(kg)	
5	5	14	10	10	8-M3	5	φ3.2	φ6.5	3.2	-	-	-	20	19	0.3	HY 70R - 005	
10	7	26	12	12	8-M4	6	φ4.2	φ8.0	4.3	-	-	-	20	19	0.6	HY 90R - 010	
10	7	28	12	12	8-M4	6	φ4.2	φ8.0	4.3	-	-	-	20	39	0.7	HY 95R - 005	
15	10	27	15	12	8-M5	8	φ5.2	φ9.5	5.3	-	-	-	20	39	1.3	HY 120R - 010	
10	10	27	18	12	8-M5	8	φ5.2	φ9.5	5.3	5	3	20	20	54	1.4	HY 125R - 005	
15	10	27	20	12	8-M5	8	φ5.2	φ9.5	5.3	5	3	20	20	54	2.2	HY 150R - 010	

バックラッシはギヤ軸側のバックラッシとなります
 Backlash : Measured at gear shaft

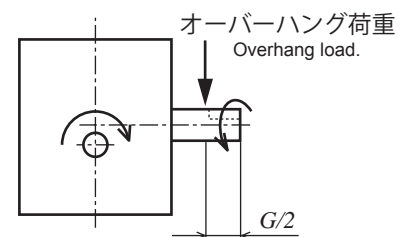


図 オーバーハング荷重位置および軸の回転方向
 Load position of overhang and direction of the rotation.

目次
CONTENTS

インフォメーション
INFORMATION

ギヤボックス
GEAR BOXES

ノーバッキング
ANTI BACKLASH SPUR GEARS

歯
GROUND SPUR GEARS

平歯
SPUR GEARS

内歯
INTERNAL GEARS

歯
GROUND RACKS

ラッシ
RACKS

（）
HELICAL GEARS AND SCREW GEARS

マ
WORMS AND WORM WHEELS

か
BEVEL GEARS

ス
SPROCKETS

技
REFERENCE DATA